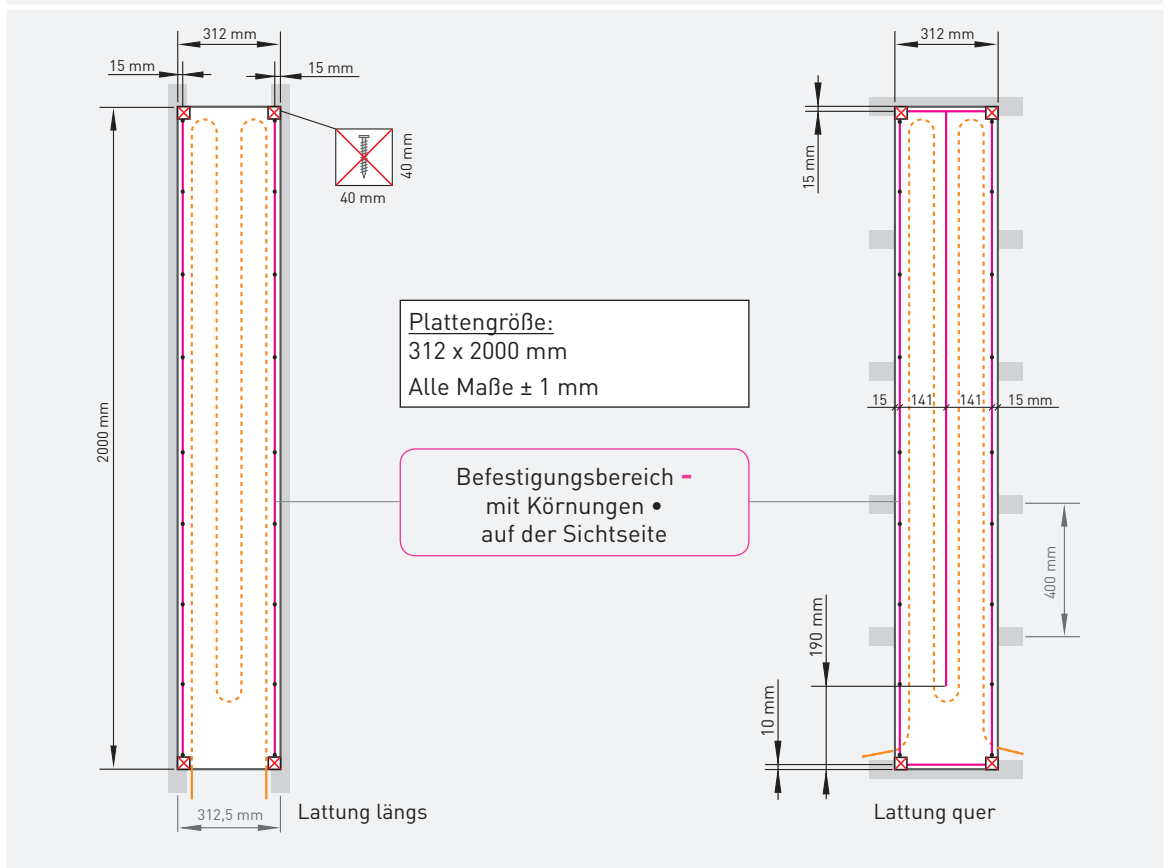
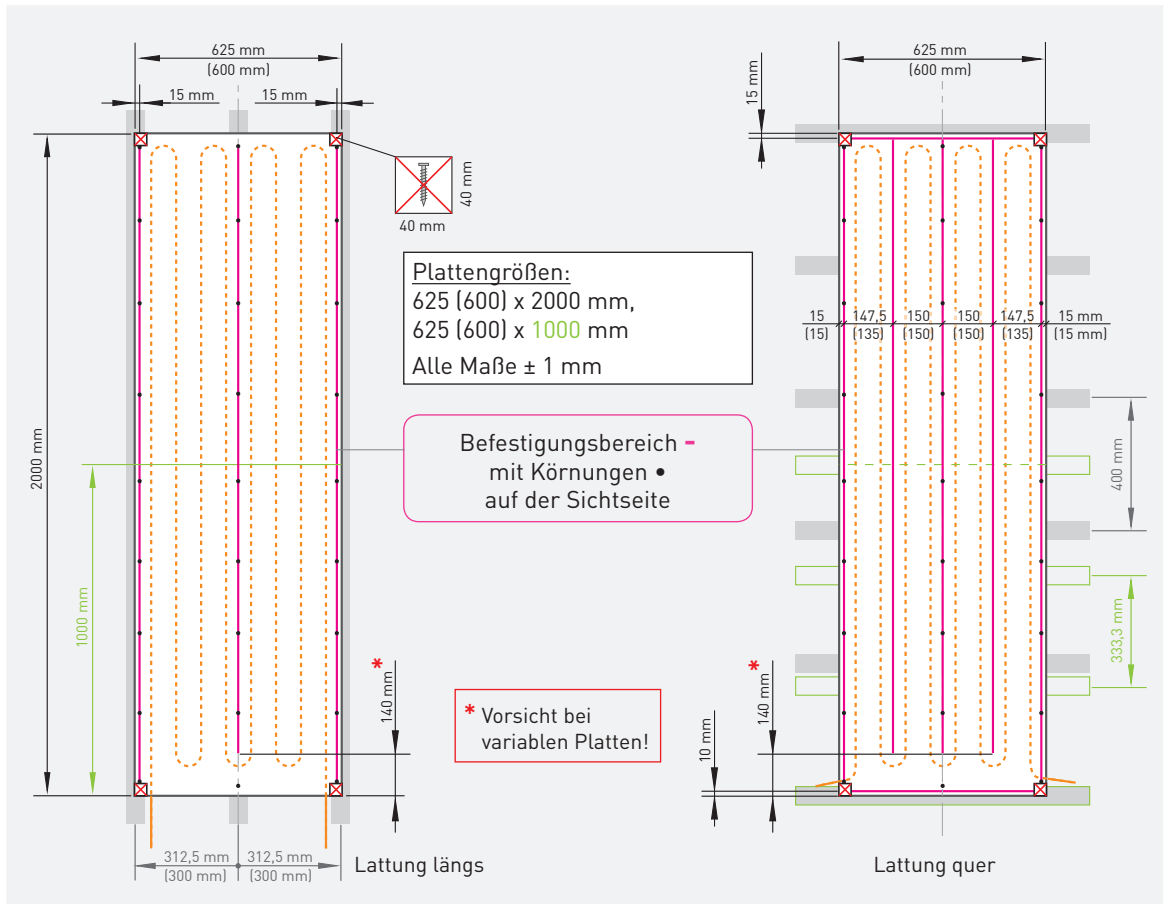
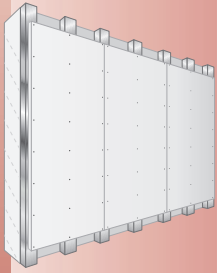


ModulStandardWand

Achsabstand der Unterkonstruktion / Befestigungsbereich der ModulStandardPlatten



Bemerkung:

Die ModulPlatten werden so montiert, dass das VarioModul-Rohr 11,6x1,5 Laser nach der Montage nicht mehr sichtbar ist.

VARIOTHERM
 HEIZEN. KÜHLEN. WOHLFÜHLEN.