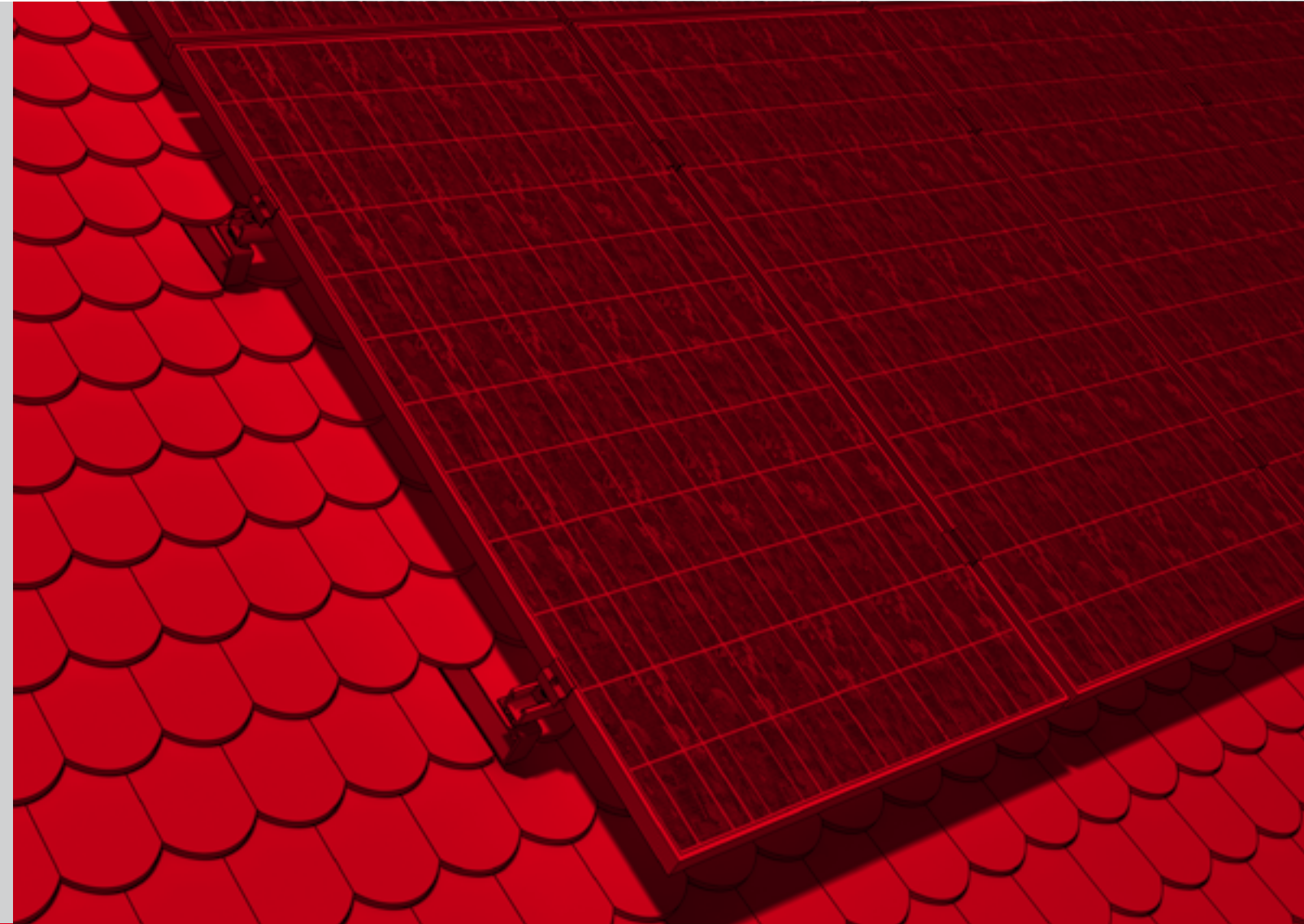


4

**Benötigtes Werkzeug für die Montage:**

- Winkelschleifer zum Ausflexen von Ziegeln
- Drehmomentschlüssel mit Torxantrieb T-40
- Drehmomentschlüssel mit Innensechskant 6 mm
- Drehmomentschlüssel mit Schlüsselweite 15 mm

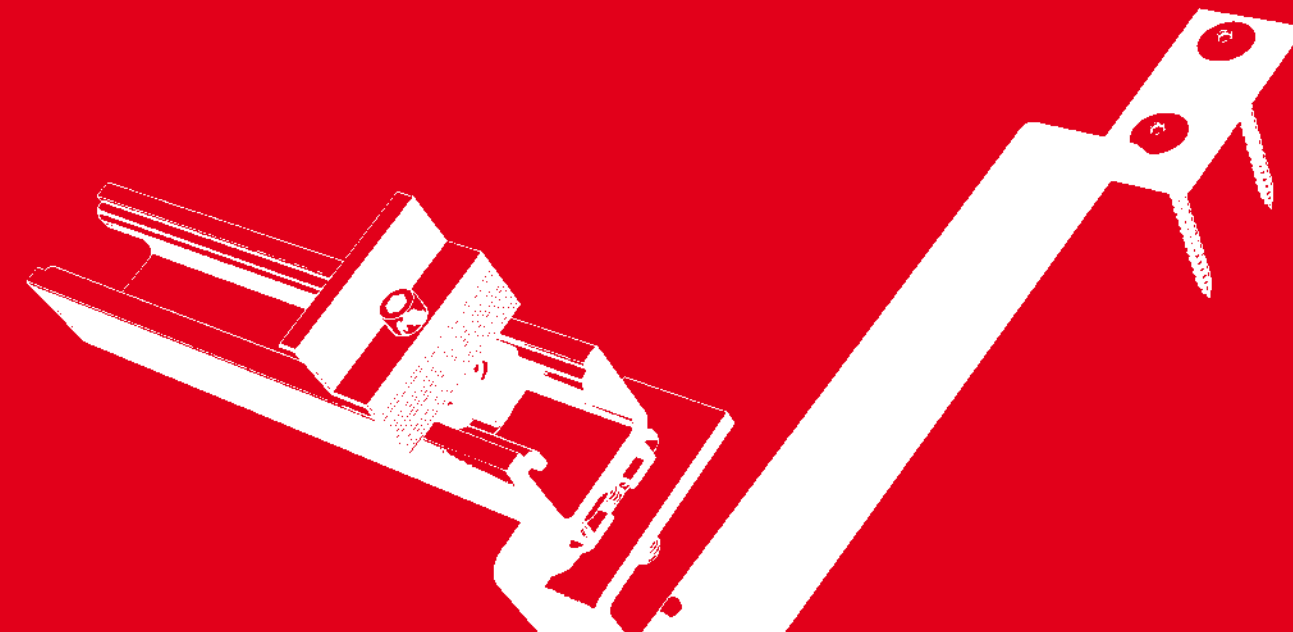
Bitte beachten Sie, dass die allgemeinen Montagevorschriften eingehalten werden müssen. Diese sind unter [www.k2-systems.de](http://www.k2-systems.de) einzusehen.



**Service-Hotline +49 (0)7152 3560-0**

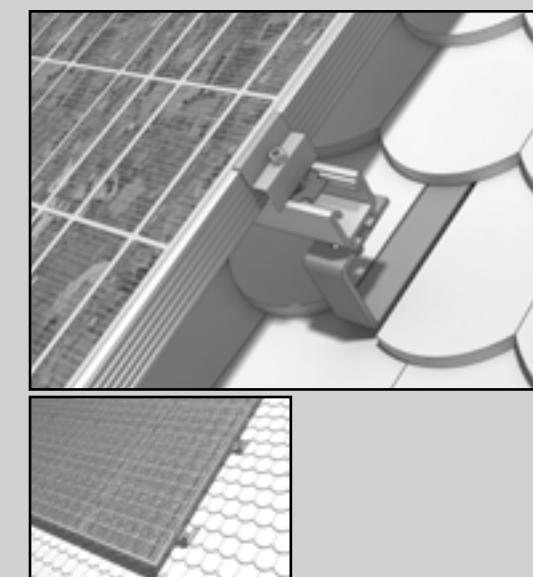
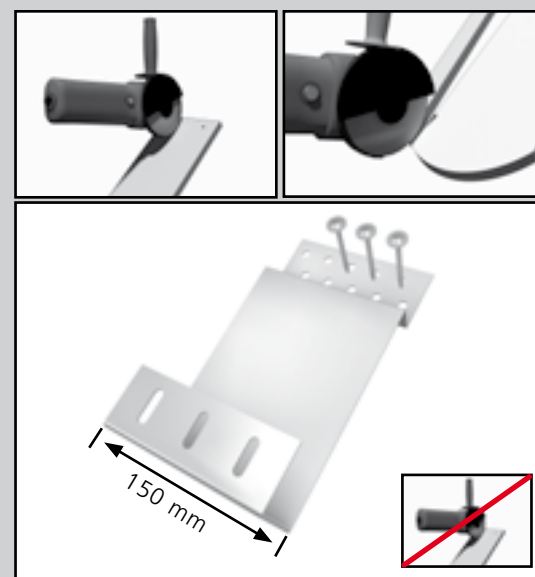
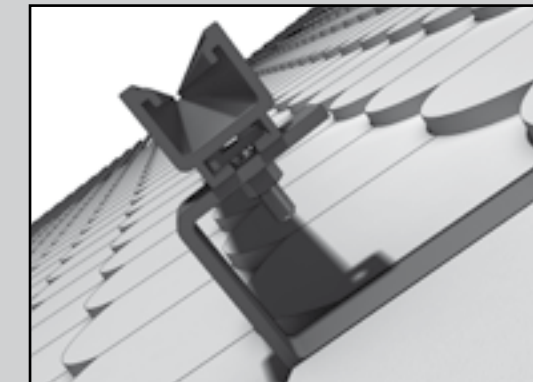
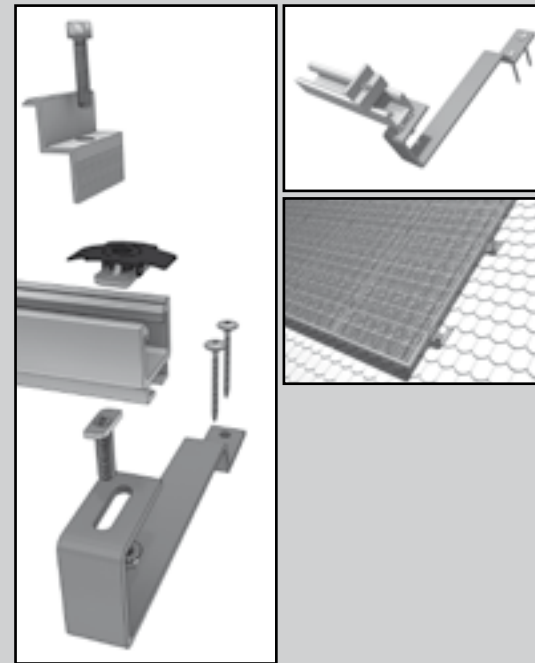
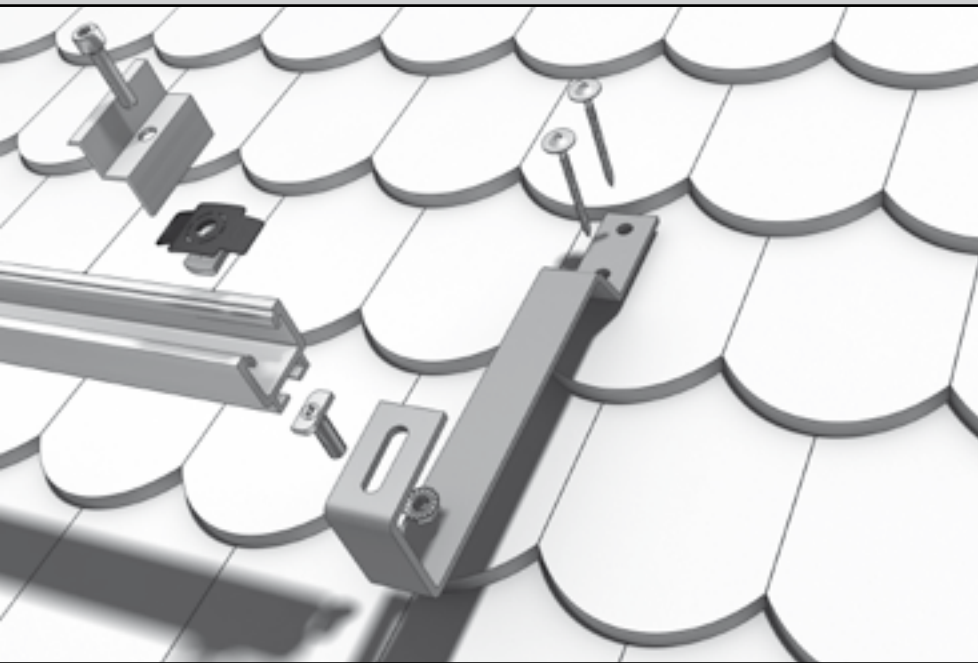
K2 Systems GmbH  
 Riedwiesenstraße 13 - 17  
 71229 Leonberg, Germany  
 Phone +49 (0)7152 3560-0  
 Fax +49 (0)7152 3560-179  
[info@k2-systems.de](mailto:info@k2-systems.de)  
[www.k2-systems.de](http://www.k2-systems.de)

Ihr Vertriebspartner:





In wenigen Schritten fertig aufgebaut!



Empfohlenes Anzugsmoment metrischer Schrauben: M6: 6 Nm | M8: 16 Nm | M10: 32 Nm | M12: 56 Nm  
 Empfohlenes Anzugsmoment Modul End/Mittelklemmen mit Edelstahlschraube (A70) M8: 14 Nm  
 Erdung muss hergestellt werden. Gegebenenfalls Blitzschutzklemme verwenden.  
 Empfohlenes Anzugsmoment Bohrschrauben: Ø 6,0 auf Anschlag ca. 5 Nm

